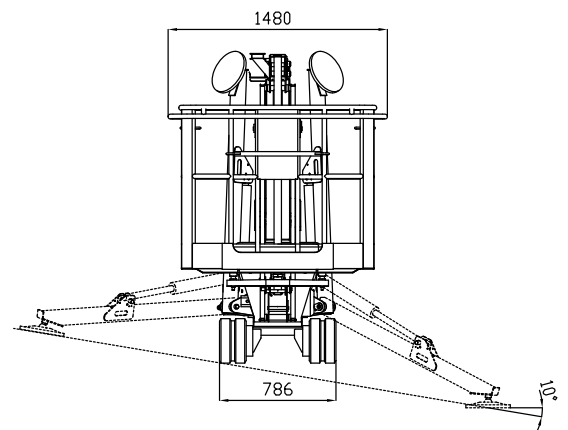
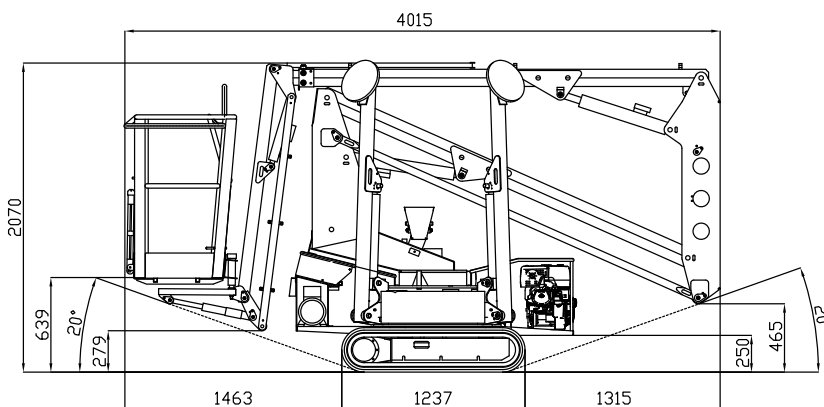
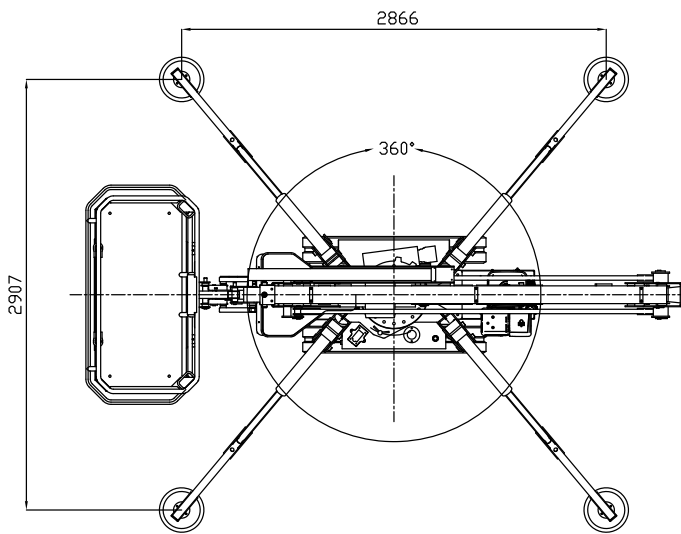
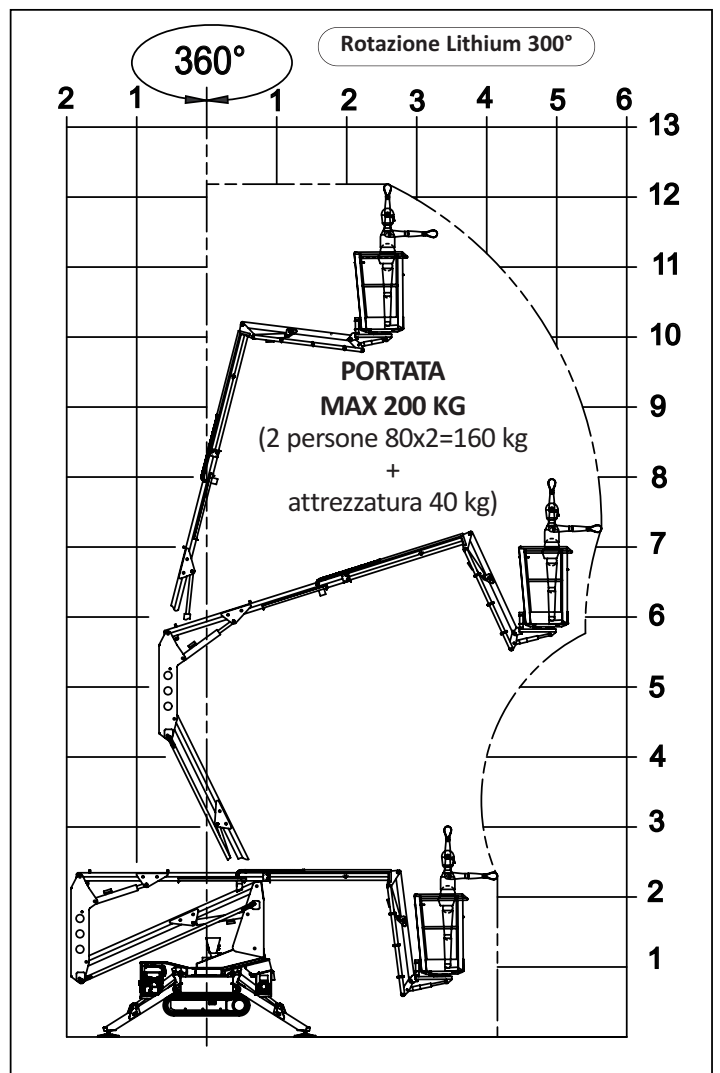
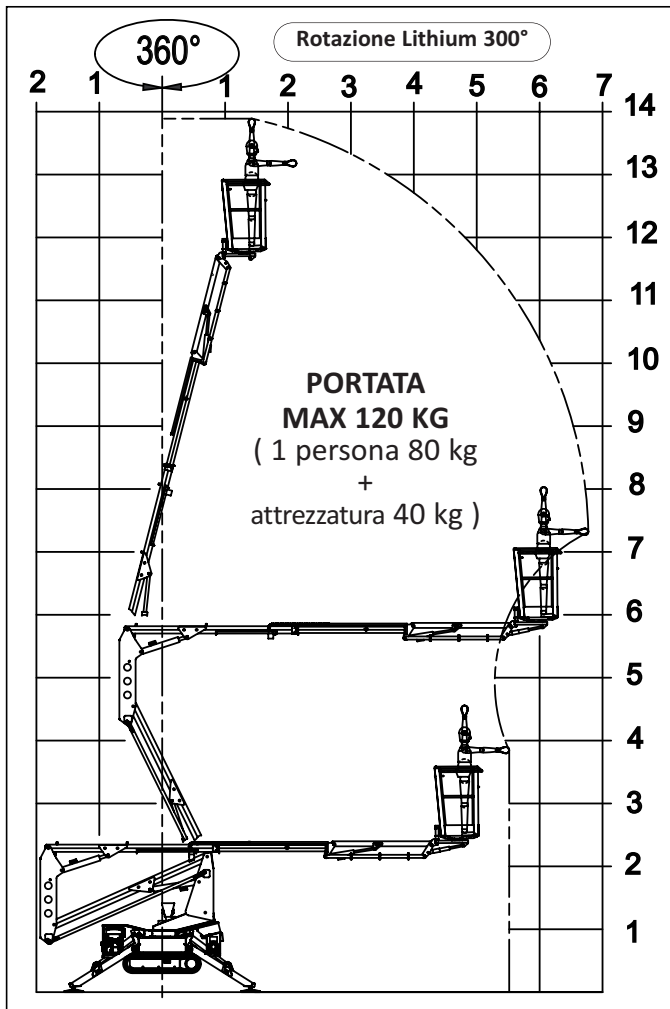


LIGHTLIFT 14.72 TTS



LIGHTLIFT 14.72 III S



PIATTAFORME AEREE CINGOLATE



LIGHTLIFT 14.72 **III**S

MOTORE BENZINA

MarcaHONDA
Tipo.....GX270 / GX390
Cilindri e cilindrata.....monocilindrico 270 cm³ / 389 cm³
Potenza lorda max..... 8,4 HP - 6,3 kW / 11,7HP - 8,7 kW @ 3600 rpm
Avviamento elettrico 12 volt

MOTORE DIESEL

Marca.....HATZ
Tipo1B30 - HD Autorev
Cilindri e cilindratamonocilindrico 347 cm³
Potenza lorda max.7,3 HP - 5,4 kW @ 3600 rpm
Avviamento elettrico 12 volt

MOTORE ELETTRICO

Standard230V / 50 Hz - 2,2 kW
Optional110V / 50 Hz - 2,2 kW

POMPA IDRAULICA

Motore termico2 ad ingranaggi
Motore elettrico2 ad ingranaggi

CINGOLATURA

Tendicingolo.....a grasso
Rulli per lato3 + slitta
Carreggiata fissa 786 mm
Velocità di traslazione.....1,5 km/h
Velocità di traslazione (2^a velocità optional) 1,5 / 3 km/h

PESO MACCHINA 1398 kg
PENDENZA MAX AMMESSA IN TRASLAZIONE 16° / 28,7%
VELOCITÀ MAX VENTO 12,5 m/s

LIGHTLIFT 14.72 *MS* LITHIUM *ION*

IMPIANTO ELETTRICO

| | |
|---|------------------|
| Tensione impianto elettrico | 48V-12V |
| Pacco batterie al litio | 4,8 kWh |
| Autonomia di lavoro (ciclo continuo)* | 4-5 h |
| Caricabatterie a bordo..... | 220V 50Hz |
| Caricabatterie opzionale | 110V 50Hz |
| Tempo di ricarica a batterie completamente scariche | 4 h (indicativo) |
| Tempo di ricarica all'80% da batterie completamente scariche..... | 2 h (indicativo) |

POMPA IDRAULICA

| | |
|------------------------|-----------------|
| Motore elettrico | 2 ad ingranaggi |
|------------------------|-----------------|

CINGOLATURA

| | |
|--|----------------|
| Tendicingolo..... | a grasso |
| Rulli per lato | 3 + slitta |
| Carreggiata fissa | 786 mm |
| Velocità di traslazione..... | 1,1 km/h |
| Velocità di traslazione (2 ^a velocità optional) | 1,1 / 2,1 km/h |

| | |
|---------------------|---------|
| PESO MACCHINA | 1490 kg |
|---------------------|---------|

| | |
|---|-------------|
| PENDENZA MAX AMMESSA IN TRASLAZIONE | 16° / 28,7% |
|---|-------------|

| | |
|--------------------------|----------|
| VELOCITÀ MAX VENTO | 12,5 m/s |
|--------------------------|----------|

* (Autonomia rilevata con ciclo operativo Hinowa H2)