

# ESTRATTORE

## 0 - 20 KN

### DINAMOMETRO

### EXTR Ø1

---

## ISTRUZIONI D'USO

TESTER PORTATILE PER PROVE DI ESTRAZIONE  
E RESISTENZA SU TASSELLI E OCCHIOLI  
PER L'ANCORAGGIO DI PONTEGGI

---

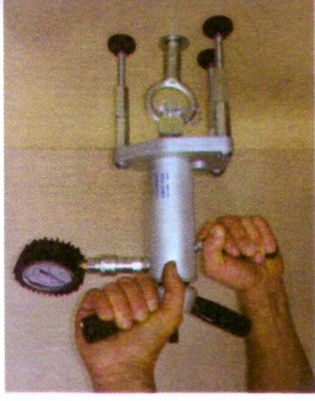


[www.gebfissaggi.com](http://www.gebfissaggi.com) - [info@gebfissaggi.com](mailto:info@gebfissaggi.com)

G&B FISSAGGI S.r.l. - 10029 Villastellone (TO) ITALY - Corso Savona 22 - Tel +39 011.961.94.33 - Fax +39 011.961.93.82  
Capitale Sociale € 98.280,00 i.v. - REA 615045 TO - n° Estero TO 035989 - Codice Fiscale e Partita IVA IT04136150010

# ESTRAITTORE 0 - 20 KN

DINAMOMETRO  
EXTR Ø1



Il tester portatile "EXTR Ø1" è un dinamometro da cantiere in grado di effettuare prove di tenuta, estrazione su ancoraggi, tasselli e golfari con una capacità di tiro fino ad un massimo di 2050 Kg equivalenti a 20 KN e corrispondenti ad una lettura sul manometro applicato di 250 Bar. Le letture intermedie in Bar possono essere facilmente convertite in Kg e KN tramite la tabella di conversione in dotazione.

Per permettere le prove su diversi tipi ancoraggio vengono dati in dotazione con un sistema rapido di innesto:

- perno con filettatura M8,
- perno con filettatura M10,
- perno con filettatura M12,
- perno con filettatura M14,
- perno con filettatura M16,
- forcilla per occhiali.

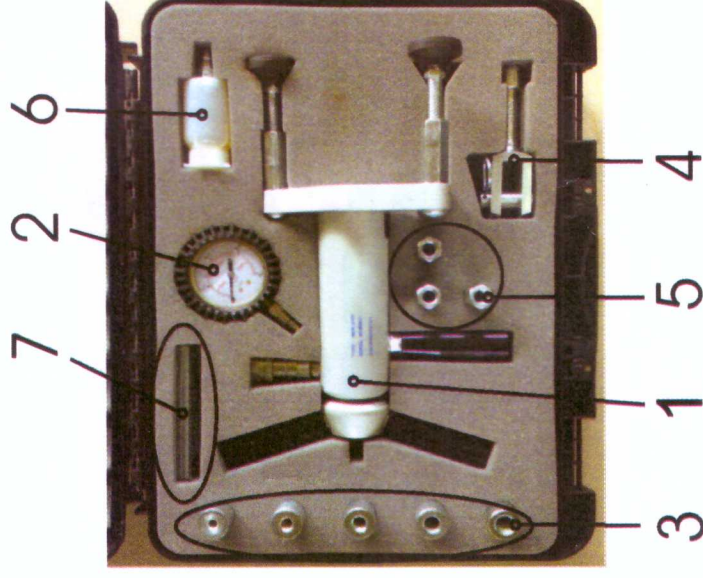
Sono fornite anche prolunghe per piedi registrabili in modo da ottenere il posizionamento ottimale in ogni situazione.

# ESTRAITTORE 0 - 20 KN

DINAMOMETRO  
EXTR Ø1



## CONTENUTO DELLA VALIGETTA



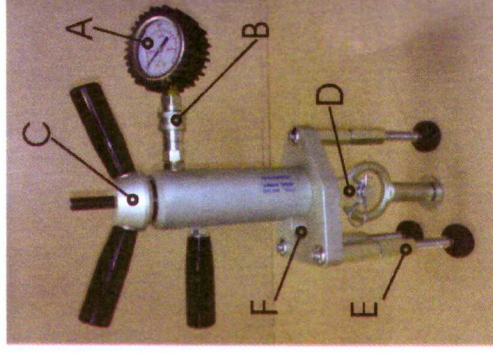
- 1)\_ STRUMENTO DI MISURA
- 2)\_ MANOMETRO
- 3)\_ ADATTATORI PER FILETTI MASCHIO M8, M10, M12, M14, M16
- 4)\_ ADATTATORE A FORCELLA PER TASSELLI AD OCCHIELLO
- 5)\_ TRE PROLUNGHE PER PIEDINI REGISTRABILI
- 6)\_ SERBATOIO PER LA RICARICA DELL'OLIO
- 7)\_ CHIAVI PER LE REGOLAZIONI 14-19, 15-19

# ESTRATTORE

## 0 - 20 KN

DINAMOMETRO  
EXTR Ø1

### MODO D'USO



Una volta estratto il dinamometro della valigetta, innestare il manometro **A** nell'apposito innesto rapido **B** assicurandosi del perfetto accoppiamento provandone la tenuta all'estrazione.

Allentare il volantino **C** fino al disimpegno per consentire l'inserimento dell'adattatore **D** di tiro più idoneo all'ancoraggio in prova.

Fissare l'adattatore all'ancoraggio in prova e regolare la lunghezza dei piedini registrabili, eventualmente utilizzando le prolunghe **E** in dotazione, per ottenere la distanza ideale all'ancoraggio, quindi innestare lo stesso nell'apposita sede passando attraverso il foro asolato del basamento **F** del tester.

Passare quindi alla prova di tenuta cominciando ad avvitare il volantino.

La prova può avere due finalità: una distruttiva, all'estrazione dell'ancoraggio dal muro o alla rottura dello stesso, l'altra conservativa di collaudo fermandosi al raggiungimento della soglia di tiro corrispondente al carico di sicurezza desiderato.

**NB. Non oltrepassare in nessun caso i 250 Bar di tiro sul manometro.**

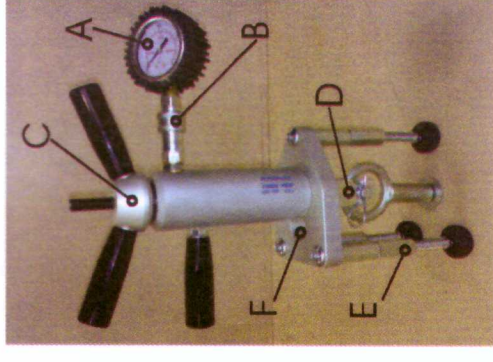
Il manometro viene fornito con una scala fino ai 400 Bar esclusivamente per motivi di linearità e sicurezza.

# ESTRATTORE

## 0 - 20 KN

DINAMOMETRO  
EXTR Ø1

### MANUTENZIONE



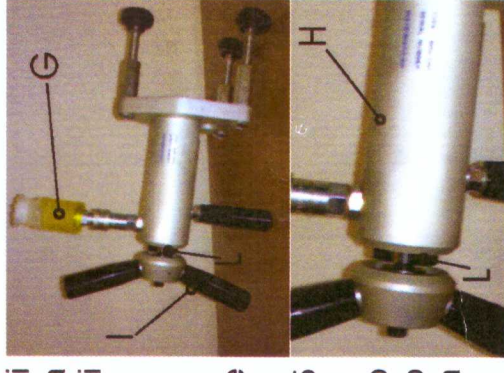
L'EXTR Ø1 non necessita di particolari manutenzioni.

L'innesto ed il disinnesto ripetuto del manometro **A** dal raccordo rapido **B** può nel tempo ridurre la quantità d'olio presente nello strumento che va quindi rabboccato utilizzando il serbatoio in dotazione già completo di innesto compatibile.

### Procedura per caricamento dell'olio

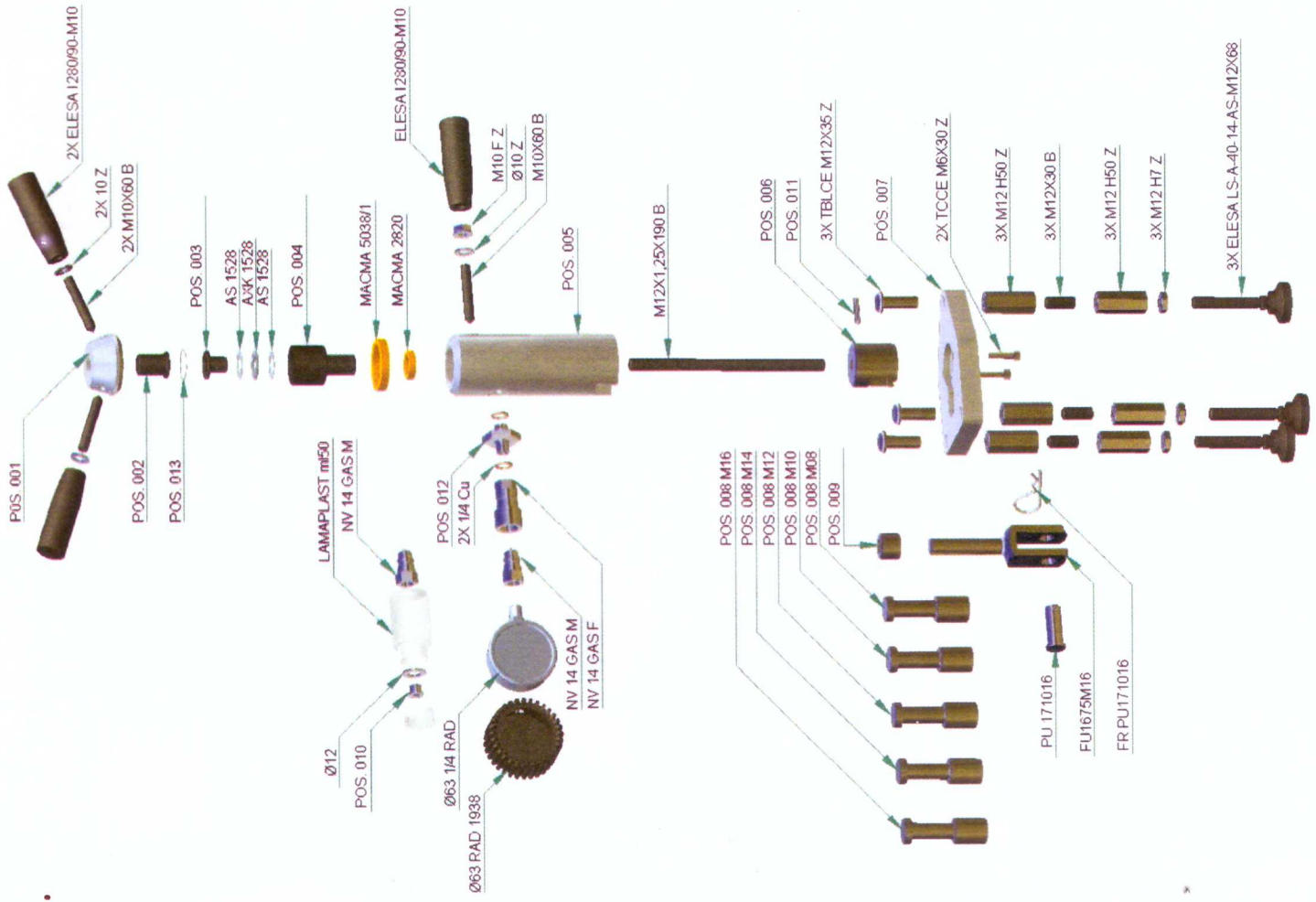
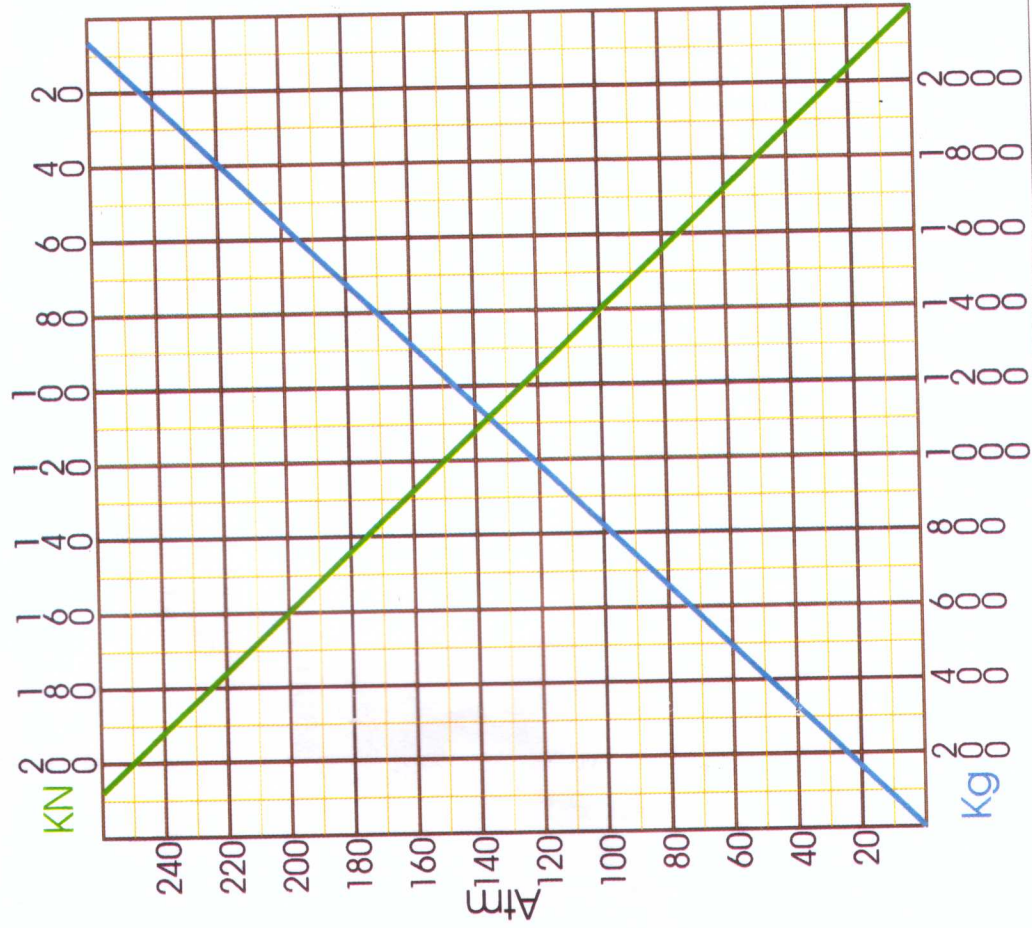
Il calo dell'olio provoca impossibilità o errori di lettura va quindi ripristinato quando la fessura tra il volantino **C** e il corpo **H** raggiunge dimensioni inferiori a circa 2mm.

- 1)\_ liberare lo strumento da qualsiasi adattatore.
- 2)\_ disinnestare il manometro.
- 3)\_ innestare il serbatoio **G** in dotazione e posizionarlo verticalmente.
- 4)\_ avvitare il volantino fino a fare fuoriuscire 4 - 5 Cm di barra filettata **I**
- 5)\_ spingere energicamente il volantino **C** contro il corpo **H** fino al serraggio completo (svuotamento totale del dinamometro compresa eventuale aria)
- 6)\_ aprire il tappo del serbatoio
- 7)\_ tirare con forza il volantino per aspirare olio dal contenitore fino alla completa fuoriuscita del cilindro **L** (10 mm circa)
- 8)\_ richiudere il serbatoio ed estrarlo
- 9)\_ reinserire il manometro



### TABELLA DI CONVERSIONE

BAR	15	20	25	30	35	40	45	50	55	60	65	70
Kg	123	164	205	246	287	328	369	410	451	492	533	574
N	1200	1600	2000	2400	2800	3200	3600	4000	4400	4800	5200	5600
BAR	75	80	85	90	95	100	105	110	115	120	125	130
Kg	615	656	697	738	779	820	861	902	943	984	1025	1066
N	6000	6400	6800	7200	7600	8000	8400	8800	9200	9600	10000	10400
BAR	135	140	145	150	155	160	165	170	175	180	185	190
Kg	1107	1148	1189	1230	1271	1312	1353	1394	1435	1476	1517	1558
N	10800	11200	11600	12000	12400	12800	13200	13600	14000	14400	14800	15200
BAR	195	200	205	210	215	220	225	230	235	240	245	250
Kg	1599	1640	1681	1722	1763	1804	1845	1886	1927	1968	2009	2050
N	15600	16000	16400	16800	17200	17600	18000	18400	18800	19200	19600	20000



# Dichiarazione di conformità

La società G&B Fissaggi in qualità di distributore certifica che lo strumento denominato "ESTRATTORE 0-20 KN mod. EXTR Ø1" è rispondente alle norme vigenti di conformità (art. 7 legge n. 46/1990 - D.M. 37/2008) tenuto conto delle condizioni di esercizio e degli usi a cui è destinato. Declina ogni responsabilità per sinistri a persone o a cose derivanti da manomissione dello strumento da parte di terzi ovvero da carenze di manutenzione o riparazione.

---

## Certificato di calibrazione

**modello:** EXTR Ø1

**serie:**

**capacità:** 0 - 20 kN

Il dispositivo per la verifica del carico di estrazione di golfari e/o di ancoraggi in genere è stato testato tramite cella di carico in precisione < 0.02% calibrata - certificato n.49973/A. Dalla curva di risposta è risultato avere una precisione del  $\pm 2\%$ .

**La prova è stata eseguita in data:**

**Firma del responsabile:**

---

## Rivenditore

Timbro

Data di acquisto

numero seriale dello strumento