



GERRIS800



DOPPIA MOTORIZZAZIONE

Principale: a benzina Honda GX390 - 8,2 kW

Ausiliaria: monofase 230 V/50 Hz - 2,2 kW



DESCRIZIONE

Gerris 800 è un braccio di distribuzione calcestruzzo semovente cingolato, dalle ridotte dimensioni (800 x 4930 mm) e peso contenuto. Serve a distribuire calcestruzzi pompati, in qualsiasi posizione compresa nel suo raggio d'azione di circa 8 m e fino ad un'altezza di 11,20 m.

Il braccio di distribuzione necessita di un ridotto spazio per la sua apertura (2,80 m). È quindi in grado di operare anche in locali/ambienti con solai non particolarmente alti. Radiocomandato, semplice ed intuitivo da manovrare e da posizionare nell'area di lavoro, grazie agli stabilizzatori autolivellanti.

La motorizzazione ausiliaria elettrica consente di operare anche in ambienti chiusi in assenza di gas di scarico e di rumore del motore a scoppio.

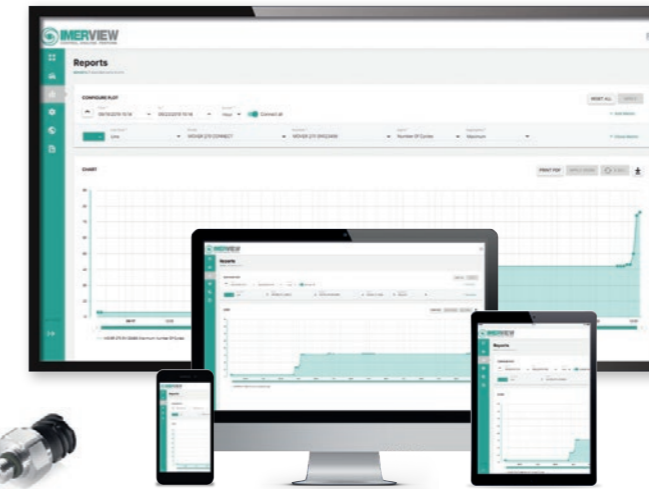
Adatto per la posa di malte/calcestruzzi pompati con granulometria massima 25 mm (1"):

- Posa di calcestruzzo su platee di fondazione
- Posa di calcestruzzo su solai
- Posa di calcestruzzi per marciapiedi
- Riempimento di casseforme per opere murarie
- Riempimento di casseforme per la costruzione di piscine
- Riempimento di casseforme per colonne (anche a perdere)
- Riempimento di pareti TERMOISOLANTI in EPS / ARGILLA ESPANSA / FIBRE VEGETALI, a cassero collaborante o armatura diffusa
- Riempimento di pareti prefabbricate in cemento armato
- Riempimento di murature armate portanti
- Getti di riempimento palificazioni di contenimento o per fondazione.

Consigliato l'uso combinato con Booster.



ACCESSORI PER ALLESTIMENTI PERSONALIZZATI GERRIS 800



KIT IMERVIEW per Gerris 800

- Centralina elettronica Gps-Gsm, con antenna integrata
- Sensore di pressione
- Accesso Dashboard Web ed archiviazione Cloud
- 5 anni di traffico dati incluso
- Installazione pre-consegna inclusa
- Consigliato per il controllo remoto:
- Geofence con avviso immediato "Macchina fuori perimetro"
- Posizione e tracking spostamenti
- Stato batteria
- Temperatura ambiente lavoro
- Analisi sistema idraulico
- Collegamento diretto ad Imer Service



Batteria litio per radiocomando



Adattatore tubi porta materiale da 4" a 4" 1/2



Coppia cingoli in gomma anti traccia



Tubo portamateriale 10 m DN 50 (2") con attacco a camme



Piedi stabilizzatori maggiorati (Ø 350 mm)



Tubo portamateriale 20 m DN 50 (2") con attacco a camme



SOLO 2500 KG

La più leggera nella sua categoria

INNOVAZIONE NELLA DISTRIBUZIONE DEL CALCESTRUZZO

Il braccio distributore semovente radiocomandato Gerris 800 certamente si distingue da qualsiasi altra soluzione perché dotato di carro cingolato allargabile e di stabilizzazione con livellamento automatico, una vera rivoluzione rispetto ai pesantissimi sistemi statici tradizionali. Con solo 2500 Kg di peso e misure contenute (larg./lung./h 800x4930x1980 mm), consente di essere posizionato in luoghi angusti e difficilmente raggiungibili con altri mezzi. Con un solo posizionamento Gerris 800 permette di effettuare pose di calcestruzzi su platee, colonne, palificazioni, muri di blocchi, ecc... ovunque in un raggio di 8 m, e può essere poi facilmente spostato sui propri cingoli motorizzati.

EQUIPAGGIAMENTO DI SERIE

Motore pompa oleodinamica a benzina Honda GX390 - 8,2 kW
Motore elettrico pompa oleodinamica ausiliaria 230V/50Hz - 2,2 kW
Pompa oleodinamica manuale d'emergenza
Radiocomando wireless con display retroilluminato
Due batterie al litio ricaricabili per radiocomando
Carica batterie Litio integrato a bordo macchina
Carica batterie di mantenimento 12V installato a bordo macchina
Pannello di controllo bordo macchina
Conta ore elettronico
Autodiagnostica e segnalazione anomalie d'utilizzo
Segnalazione acustica di movimento e di condizione anomala
Motori di trazione a doppia velocità
Cingoli in gomma, allargabili idraulicamente da 787 - 1050mm
Stabilizzazione automatica con inclinometro elettronico
Piedi stabilizzatori Ø 200 mm
Valvola di blocco automatica su tutti gli attuatori oleodinamici
Tubazione DN 100 (4")
Tubo terminale in gomma DN 100 (4") L3m
Tubo collettore per tubazioni DN 100 (4") rimovibile

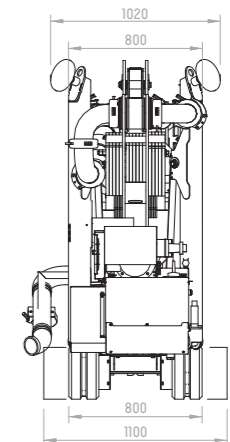
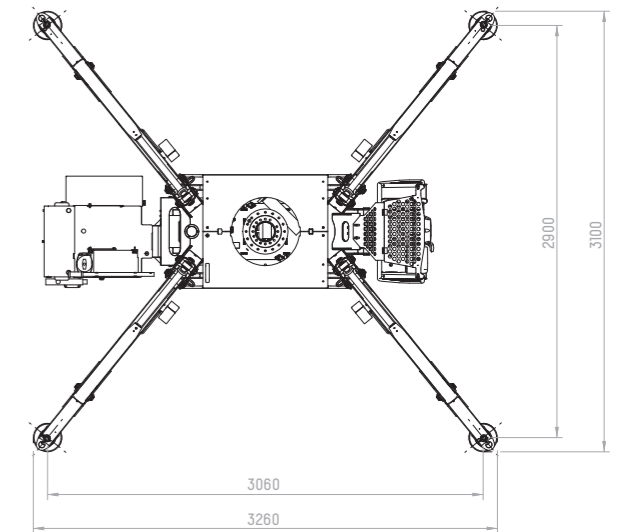
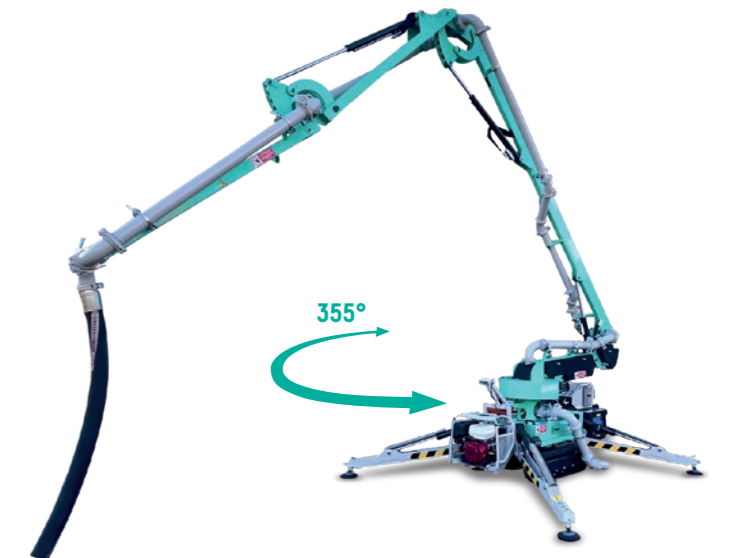
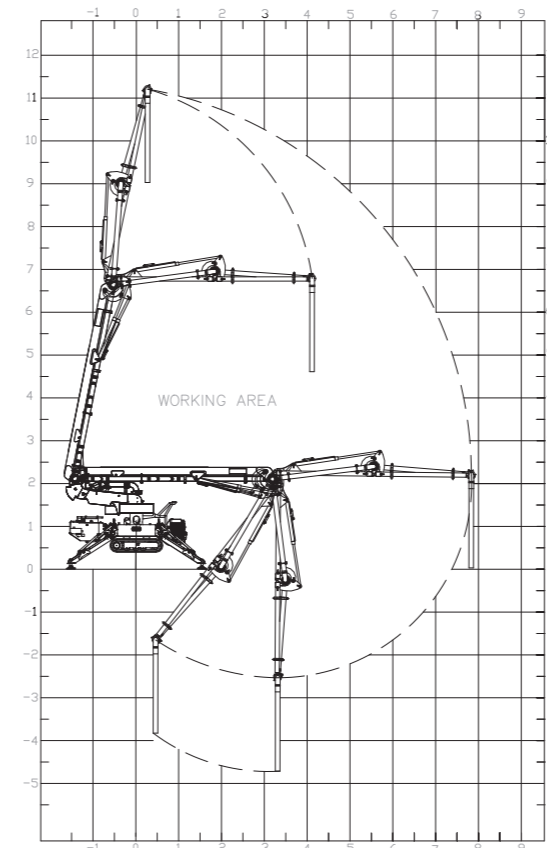
DATI TECNICI

Altezza massima	m	11,20
Sbraccio massimo	m	7,80
Profondità di getto	m	5
Massima granulometria calcestruzzo	mm	25 (1")
Ingombro macchina stabilizzata	m	2,92 - 3,08
Massima velocità di trazione	km/h	0 - 2,5
Pendenza superabile	°	18
Rotazione torretta	°	355
Motore endotermico	kW/rpm	8,2/3600
Motore elettrico ausiliario	V/kW	230/2,2
Batteria per avviamento	V/Ah	12/95 C5
Pressione del cingolo	kg/cmq	0,90
Carico massimo stabilizzatori	daN	1930
Livello di potenza sonora	dB(A)	104
Larghezza di trasporto	m	0,80
Lunghezza di trasporto	m	4,90
Altezza di trasporto	m	2
Peso della macchina	kg	2500

N.B. Dati, descrizioni ed illustrazioni riportati nel catalogo non hanno valore vincolante per IMER International SpA, che si riserva il diritto di apportare modifiche alla produzione senza alcun preavviso.

DIAGRAMMA DI LAVORO:

- Altezza massima servita 11,20 m
- Profondità massima di getto raggiungibile, compreso tubo di gomma terminale
- Lunghezza massima dello sbraccio 8 m
- Raggio d'azione 355°
- Ingombro stabilizzatori 3,1 x 3,26 m



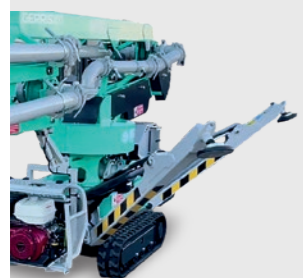
Carro cingolato allargabile per aumentare la stabilità durante la marcia.



Radiocomando wireless robusto e resistente alle intemperie. È leggero e semplice da utilizzare, grazie alle molteplici indicazioni e al funzionale display retroilluminato che indica ogni singolo movimento che viene azionato. Batteria ricaricabile intercambiabile con supporto di ricarica a bordo macchina sotto chiave.



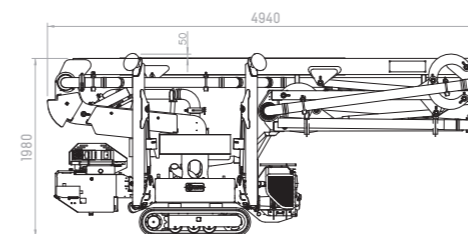
Collettore di collegamento tubazioni portamateriale DN 100 (4"), facilmente rimovibile per la movimentazione della macchina.



Carro semovente su cingoli allargabili, per una facile mobilità anche sui terreni più accidentati. Sistema computerizzato per l'autolivellamento degli stabilizzatori. Piedi stabilizzatori diametro 200 mm. Pressione al suolo del singolo piede 4,34 kg/cm².



Motore principale Honda GX390. Avviamento elettrico dal pannello di controllo o da radiocomando. Motore ausiliario elettrico. Permette di lavorare collegati alla rete elettrica anche in ambienti chiusi, in assenza di gas di scarico e di rumore del motore a scoppio.



GERRIS800

FUNZIONAMENTO

MOVIMENTAZIONE

A discrezione dell'operatore si può avviare il motore a benzina direttamente dal radiocomando, oppure è possibile connettere la macchina alla rete elettrica tramite cavo di prolunga. Spingendo due leve nel radiocomando si avviano i cingoli e la macchina comincia a muoversi nella direzione desiderata. Per migliorare la stabilità della macchina durante la marcia su fondi gravosi, si possono allargare i cingoli semplicemente agendo sul radiocomando. In caso di eccessiva inclinazione del carro durante la marcia, la macchina si arresta automaticamente e segnala l'anomalia di utilizzo sul radiocomando. Il carro semovente ha due velocità di marcia: "Lenta" per operazioni di manovra e "Veloce" per lunghi tragitti senza ostacoli.

ELEVATI STANDARD TECNOLOGICI

Doppia motorizzazione: motore benzina a scoppio e motorizzazione ausiliaria smog free elettrica 230V, che permette di lavorare anche in ambienti chiusi. Doppia velocità di trazione, cingoli allargabili per una maggiore stabilità in marcia, sistema di stabilizzazione autolivellante. Radiocomando con batterie al litio ed equipaggiabile con sistema di controllo remoto ed analisi performace IMERVIEW.

STABILIZZAZIONE ED AUTOLIVELLAMENTO

Una volta giunti in prossimità del luogo dove si intende operare, si arresta la marcia e si avvia la discesa degli stabilizzatori, fino a livellamento automatico avvenuto. Al termine del processo i cingoli saranno sollevati da terra.

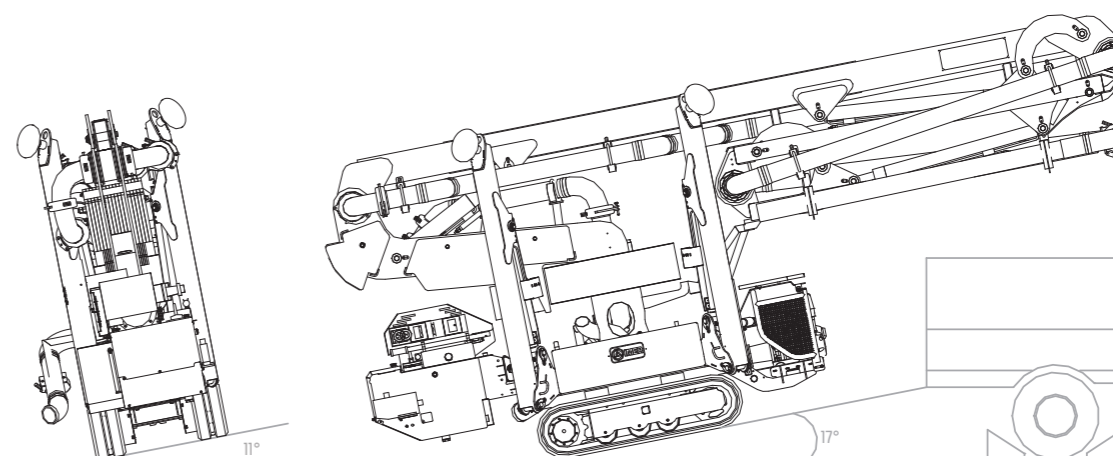
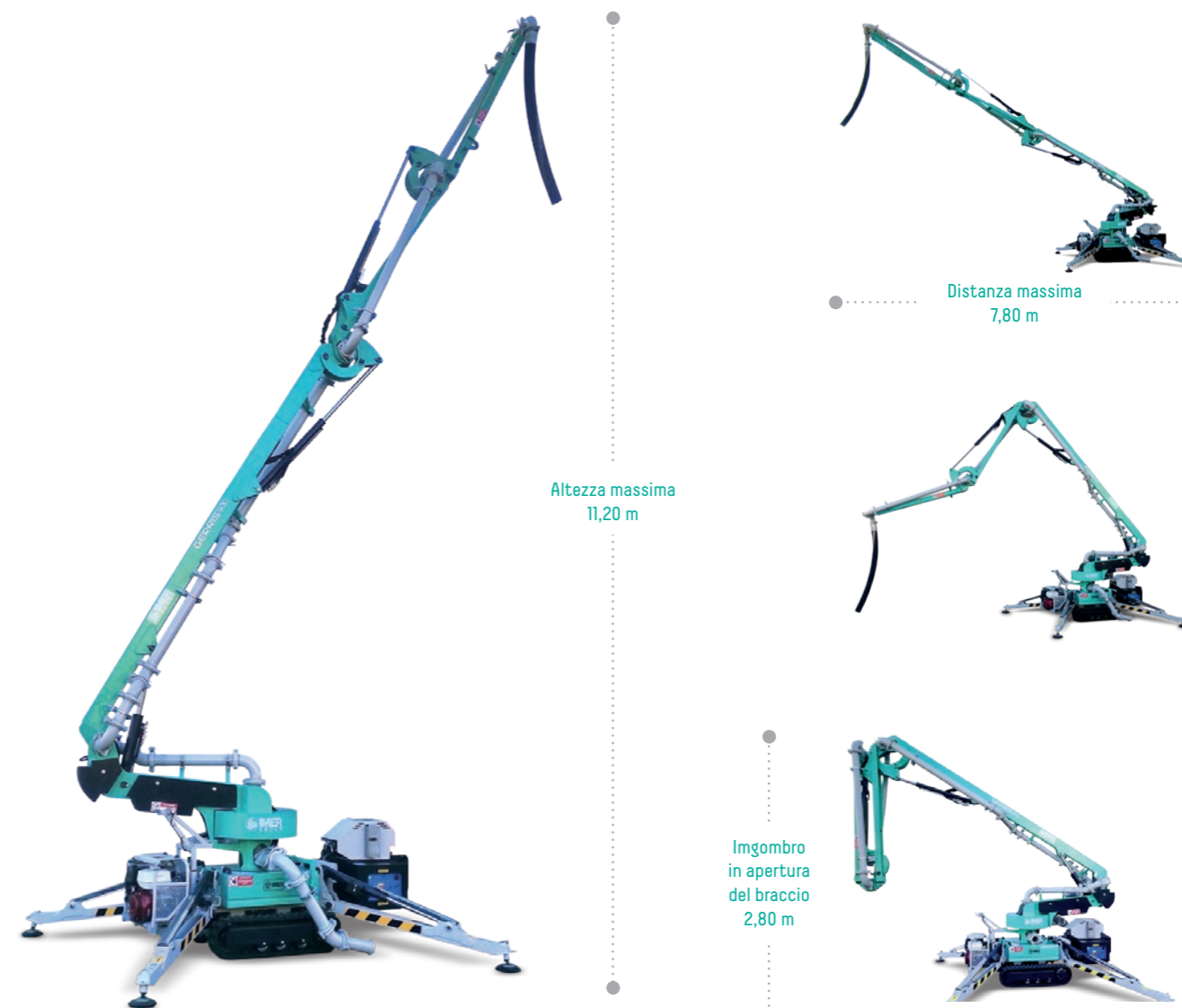
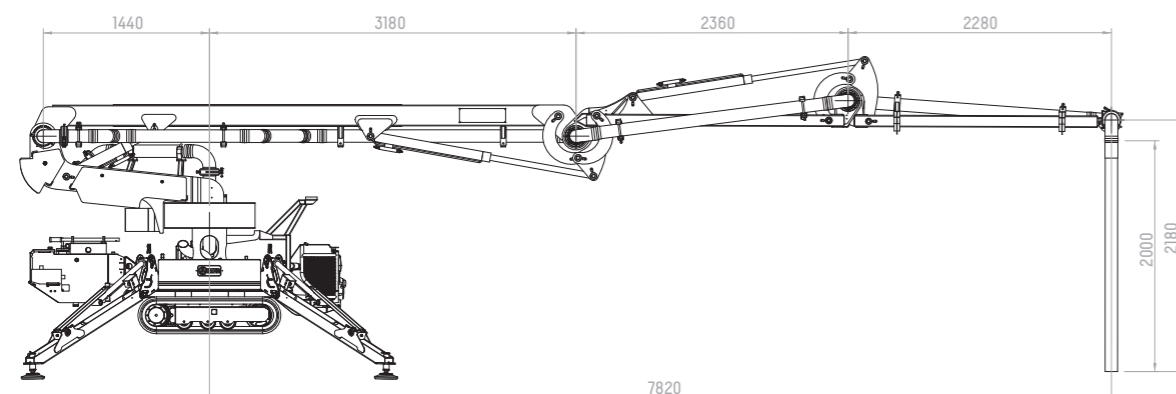
APERTURA

Si inizia con il sollevamento del braccio principale fino ad un'altezza minima di 2,80 m, per poi aprire la parte aerea fino al raggiungimento della posizione di posa desiderata.

PRONTO AL POMPAGGIO

Si procede con il collegamento delle tubazioni provenienti dalla pompa per calcestruzzo tramite un tubo di gomma DN 100 (4") direttamente al tubo collettore del Gerris 800.

Si inizia il pompaggio del calcestruzzo e, movimentando il braccio di distribuzione, si posa dove necessario. Per cambiare la posizione della macchina, occorre scollegare le tubazioni e riportare Gerris 800 in posizione di trasporto, per poi procedere con un nuovo posizionamento.



Massima inclinazione durante la marcia.

SERVIZIO RICAMBI E ASSISTENZA TECNICA

Il nostro impegno costante nel garantire la massima assistenza ci porta ad ottimizzare non solo i processi produttivi ma anche il servizio di after-sales. L'elevata quantità dei componenti a magazzino, l'utilizzo di strumenti interattivi e multimediali per la veloce individualizzazione e riordino degli stessi e la forte presenza sul mercato di centri assistenza autorizzati, ci consente di fornire parti di ricambio in tempi rapidi in tutto il mondo.



SOCIAL CHANNELS

- Imer Group
- imer_group
- IMER Group
- IMER Group



Le Officine Riunite - Udine S.p.A. | Concrete Division
Via Santa Caterina, 35
33030 Basaldella di Campoformido (Udine) - Italy
Tel. +39 0432 563911 - Fax +39 0432 562131
oru@oru.it | imergroup.com

Le Officine Riunite - Udine S.p.A. si riservano il diritto di variare senza preavviso i dati esposti quando vi siano giustificati motivi. I dati e le misure non sono quindi da ritenersi impegnativi. Le illustrazioni possono contenere accessori e quindi non conformi alle versioni standard delle macchine.